



АДМИНИСТРАЦИЯ ВОЛГОГРАДА

ДЕПАРТАМЕНТ
ГОРОДСКОГО ХОЗЯЙСТВА

ПРИКАЗ

от «26» декабря 2023 г.

№ 8-11

Об утверждении проектной документации
лесного участка, входящего в состав
Городского лесничества Волгограда

В соответствии со статьей 11.3 Земельного кодекса Российской Федерации, частью 7 статьи 70.1, статьей 84 Лесного кодекса Российской Федерации, Положением о департаменте городского хозяйства администрации Волгограда, утвержденном Решением Волгоградской городской Думы от 22.03.2017 № 55/1587, на основании распоряжения департамента городского хозяйства администрации Волгограда от 13.09.2023 № 431-р «О делегировании права подписи», доверенности от 13.10.2023 № Д/05-16

ПРИКАЗЫВАЮ:

1. Утвердить проектную документацию лесного участка, входящего в состав Городского лесничества Волгограда, имеющего следующие характеристики:
 - площадь – 0,5 га;
 - местоположение - Городское лесничество Волгограда, Тракторозаводское участковое лесничество квартал 2, часть лесотаксационного выдела 16,13;
 - разрешенное использование в соответствии с Лесохозяйственным регламентом Городского лесничества Волгограда;
 - категория земель: земли населенных пунктов, вид разрешенного использования - для осуществления охраны, защиты, воспроизводства лесов;
 - категория защитных лесов - городские леса.

Преобразуемый земельный участок Городского лесничества Волгограда - кадастровый номер 34:34:000000:109, учетный номер части 34:34:000000:109/127.

2. Настоящий приказ вступает в силу со дня подписания и действует до 26 декабря 2025 г.

3. Контроль за исполнением настоящего приказа оставляю за собой.

Заместитель руководителя департамента

Е.В. Славина

УТВЕРЖДАЮ:

Заместитель руководителя
департамента городского хозяйства
администрации Волгограда
Елена Вячеславовна Славина
(Ф.И.О., подпись и печать)

« 26 » декабря 2023 г.
Дата утверждения



ПРОЕКТНАЯ ДОКУМЕНТАЦИЯ ЛЕСНОГО УЧАСТКА, ВХОДЯЩЕГО В СОСТАВ ГОРОДСКОГО ЛЕСНИЧЕСТВА ВОЛГОГРАДА

1. Местоположение, границы и площадь проектируемого лесного участка

Субъект Российской Федерации	<u>Волгоградская область</u>
Муниципальное образование	<u>городской округ город-герой Волгоград</u>
Категория земель	<u>земли населенных пунктов, вид разрешенного использования - для осуществления охраны, защиты, воспроизводства лесов</u>
Лесничество	<u>Городское лесничество Волгограда</u>
Участковое лесничество, урочище (при наличии)	<u>Тракторозаводское участковое лесничество</u>
Целевое назначение лесов, категория защитных лесов	<u>защитные леса, категория защитных лесов - городские леса</u>
Квартал	<u>2</u>
Лесотаксационный выдел/часть лесотаксационного выдела	<u>часть выдела 16,13</u>
Площадь проектируемого лесного участка, га	<u>0,5 га</u>

Местоположение и границы лесного участка указаны на схеме расположения проектируемого лесного участка.

2. Целевое назначение лесов

В соответствии с постановлением администрации Волгограда от 13.09.2022 № 1084 «Об установлении границ Городского лесничества, расположенного на землях населенного пункта город Волгоград, занятых городскими лесами» на территории муниципального образования городской округ город-герой Волгоград Тракторозаводское участковое лесничество входит в состав Городского лесничества Волгограда.

На момент проектирования лесного участка, на территории Тракторозаводского участкового лесничества Городского лесничества Волгограда распространяется действие лесохозяйственного регламента, утвержденного постановлением администрации Волгограда от 19.02.2019 № 187 «Об утверждении лесохозяйственного регламента Городского лесничества Волгограда».

Леса, входящие в состав Городского лесничества Волгограда в соответствии со статьями 10, 111 Лесного кодекса Российской Федерации отнесены к защитным лесам, что отражено в лесохозяйственном регламенте Городского лесничества Волгограда.

Согласно указанным документам лесоустройства, квартал 2 Тракторозаводского участкового лесничества Городского лесничества Волгограда, в котором расположен проектируемый лесной участок, относится к защитным лесам, категории защитных лесов - городские леса.

3. Количественные и качественные характеристики проектируемого лесного участка

Количественные и качественные характеристики проектируемого лесного участка составляются на основании данных государственного лесного реестра.

1. Распределение земель

Общая площадь, га	в том числе									
	лесные земли					нелесные земли				
	занятые лесными насаждениями - всего	в том числе покрытые лесными культурами	лесные питомники, плантации	не занятые лесными насаждениями	итого	дороги	про-секи	болота	другие	итого
1	2	3	4	5	6	7	8	9	10	11
0,5	-	0,5	-	-	0,5	-	-	-	-	-

2. Характеристика насаждений проектируемого лесного участка

Участковое лесничество/ урочище (при наличии)	Номер квартала	Номер выдела	Состав насаждения или характеристика лесного участка при отсутствии насаждения	Площадь (га)/ запас древесины при наличии (куб. м)	в том числе по группам возраста древостоя (га/куб. м)			
					молодняки	средне-возрастные	приспе- вающие	спелые и перес- тойные
1	2	3	4	5	6	7	8	9
Тракторозаводское	2	13	Хвойное/Сосна	0,46/28	-	28	-	-
	2	16	Хвойное/Сосна	0,04/3	-	3	-	-

3. Средние таксационные показатели насаждений проектируемого лесного участка

Целевое назначение лесов	Хозяйство, преоб- ладающая порода	Состав насаж- дений	Возраст	Бонитет	Полнота	Средний запас древесины (куб. м/га)		
						средневоз- растные	приспева- ющие	спелые и перестойны е
1	2	3	4	5	6	7	8	9
Защитные леса	Хвойное/Сосна	6С4С	47	4	0,5	60	-	-
	Хвойное/Сосна	10С	47	4	0,6	80	-	-

4. Виды и объемы использования лесов на проектируемом лесном участке

Целевое назначение лесов	Хозяйство (хвойное, твердолиственное, мягколиственные)	Площадь (га)	Единица измерения	Объемы использования лесов (изъятие лесных ресурсов)
1	2	3	4	5
Вид использования лесов – осуществление рекреационной деятельности				
Защитные леса	Хвойное	0,5	-	-

4. Виды использования лесов на проектируемом лесном участке

Лесохозяйственным регламентом Городского лесничества Волгограда в квартале 2 Тракторозаводского участкового лесничества и соответственно в проектируемом лесном участке установлены следующие виды разрешенного использования лесов:

1. Заготовка древесины.
2. Заготовка и сбор недревесных лесных ресурсов.
3. Заготовка пищевых лесных ресурсов и сбор лекарственных растений.
4. Осуществление научно-исследовательской деятельности, образовательной деятельности.
5. Осуществление рекреационной деятельности.
6. Выращивание посадочного материала лесных растений (саженцев, сеянцев).
7. Строительство и эксплуатация гидротехнических сооружений.
8. Реконструкция, эксплуатация линейных объектов.
9. Осуществление религиозной деятельности.
10. Реализация приоритетных инвестиционных проектов в области освоения лесов.

5. Сведения об обременениях проектируемого лесного участка

По данным государственного лесного реестра квартал 2 часть выдела 16,13 Тракторозаводского участкового лесничества Городского лесничества Волгограда не обременен правом третьих лиц.

6. Сведения об ограничениях использования лесов

С учетом целевого назначения и правового режима лесов, установленного лесным законодательством Российской Федерации, лесохозяйственным регламентом Городского лесничества Волгограда, предусмотрены следующие ограничения в использовании лесов:

В городских лесах запрещаются:

- использование токсичных химических препаратов;
- осуществление видов деятельности в сфере охотничьего хозяйства;
- ведение сельского хозяйства;
- разведка и добыча полезных ископаемых;
- строительство объектов капитального строительства, за исключением велосипедных, велопешеходных, пешеходных и беговых дорожек, лыжных и роллерных трасс, если такие объекты являются объектами капитального строительства, и гидротехнических сооружений.

При использовании лесных участков для осуществления рекреационной деятельности не допускается:

- препятствование праву граждан пребывать в лесах;
- использование способов и методов, наносящих вред окружающей среде и здоровью человека;
- возведение объектов или выполнение мероприятий, не предусмотренных проектом освоения лесного участка;
- повреждения лесных насаждений, растительного покрова и почв за пределами предоставленного лесного участка;
- захламление площади предоставленного лесного участка и прилегающей территории за пределами предоставленного лесного участка бытовым мусором, иными видами отходов;
- проезд транспортных средств и иных механизмов по произвольным неустановленным маршрутам.

7. Сведения о наличии зданий, сооружений, объектов, связанных с созданием лесной инфраструктуры и объектов, не связанных с созданием лесной инфраструктуры на проектируемом лесном участке

Таблица 5

№ п/п	Участковое лесничество/ урочище (при наличии)	Номер квартала	Номер выдела	Площадь объекта (га)	Наименование объекта
1	2	3	4	5	6
-	-	-	-	-	-

8. Сведения о наличии на проектируемом лесном участке особо защитных участков лесов, особо охраняемых природных территорий, зон с особыми условиями использования территорий

Согласно данным государственного лесного реестра на проектируемом лесном участке отсутствуют особо защитные участки лесов (ОЗУ), особо охраняемые природные территории местного значения (ООПТ), зоны с особыми условиями использования территорий.

Таблица 6

№ п/п	Наименование участкового лесничества/урочища (при наличии)	Номер квартала	Номер выдела	Виды ОЗУ, наименование ООПТ, виды зон с особыми условиями использования территорий	Общая площадь, га
1	2	3	4	5	6
-	-	-	-	-	-

9. Проектирование вида использования лесов лесного участка

Согласно лесохозяйственному регламенту Городского лесничества Волгограда квартал 2, часть выдела 16,13 Тракторозаводского участкового лесничества, в границах которого расположен проектируемый лесной участок, относится к зоне планируемого освоения лесов для осуществления рекреационной деятельности.

СХЕМА РАСПОЛОЖЕНИЯ ПРОЕКТИРУЕМОГО ЛЕСНОГО УЧАСТКА

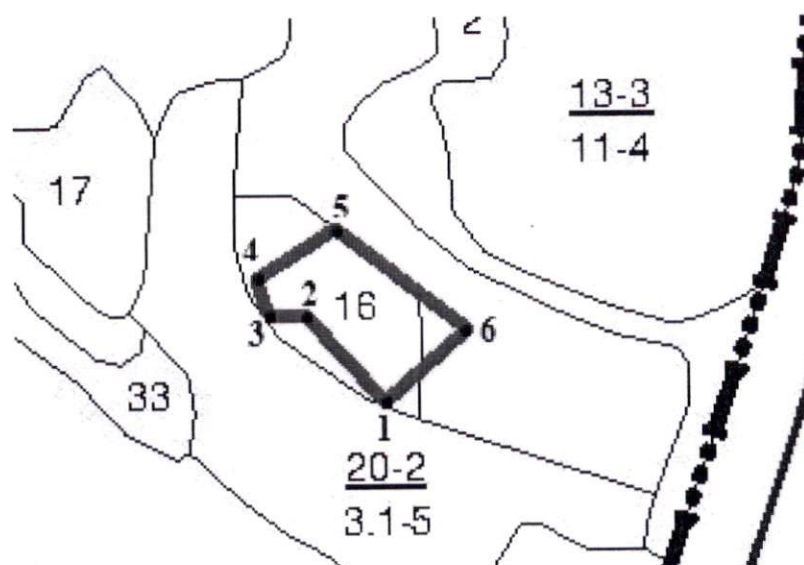
Субъект Российской Федерации
Муниципальное образование
Категория земель

Волгоградская область
городской округ город-герой Волгоград
земли населенных пунктов, вид разрешенного
использования - для осуществления охраны, защиты,
воспроизводства лесов

Лесничество
Участковое лесничество
Вид использования лесов
Цель предоставления лесного участка
Особые отметки:

Городское лесничество Волгограда
Тракторозаводское участковое лесничество
Осуществление рекреационной деятельности
Осуществление рекреационной деятельности

Масштаб 1:10 000



Условные обозначения: **—** - граница участка

Геоданные:

Номера характерных точек	Направление румбы (азимуты) линий, °	Длина линий, метры
1-2	СЗ:43	52
2-3	ЮЗ:75	22
3-4	СЗ:23	30
4-5	СВ:56	53
5-6	ЮВ:54	86
6-1	ЮЗ:48	61

Каталог координат
(Система координат МСК-34, зона 1)

Номера характерных точек	X	Y
1	500050.87	1414878.99
2	500089.53	1414845.85
3	500086.06	1414825.18
4	500112.86	1414813.18
5	500143.46	1414856.38
6	500091.68	1414925.21
1	500050.87	1414878.99