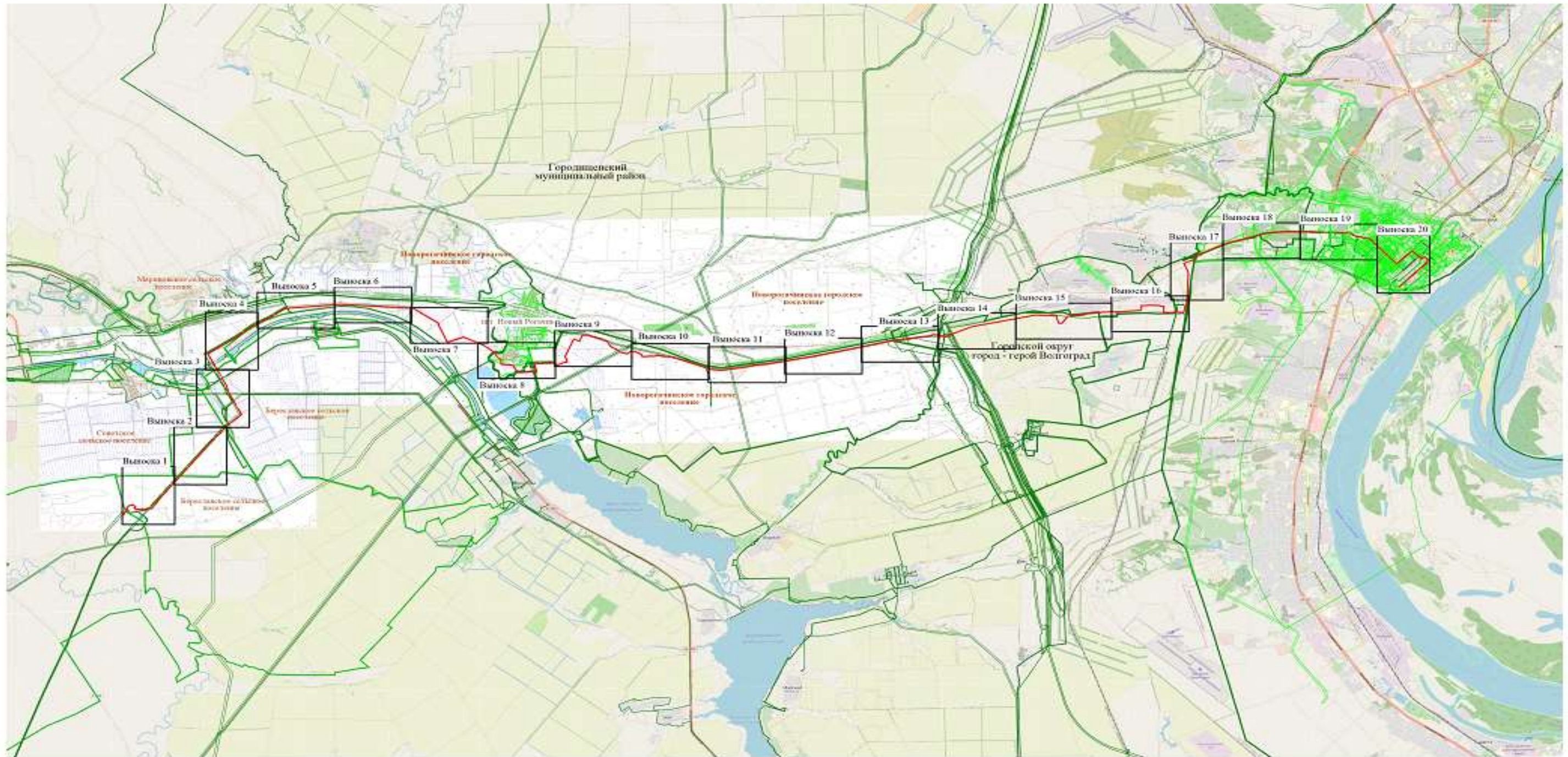







Схема расположения границ публичного сервитута:
"Расширение ЕСГ для обеспечения подачи газа в газопровод "Южный поток" (Восточный коридор)". Этап 2.2. Линейная часть. Участок «Починки-Анапа», км 963,7-км 1168,1 (Участок км 963,7-км 978, км 978 - км 1168,1



Используемые условные знаки и обозначения:

-  - ось проектируемого объекта
-  - граница публичного сервитута
-  - обозначение кадастрового деления территории
-  - граница административного-территориального деления
-  - обозначение и номер характерной точки границы объекта
-  - граница и номер земельного участка, сведения о котором содержатся в ЕГРН

Масштаб 1:100 000