

УТВЕРЖДЕНА
постановлением
администрации Волгограда
от «__» _____ 2019 г. № _____

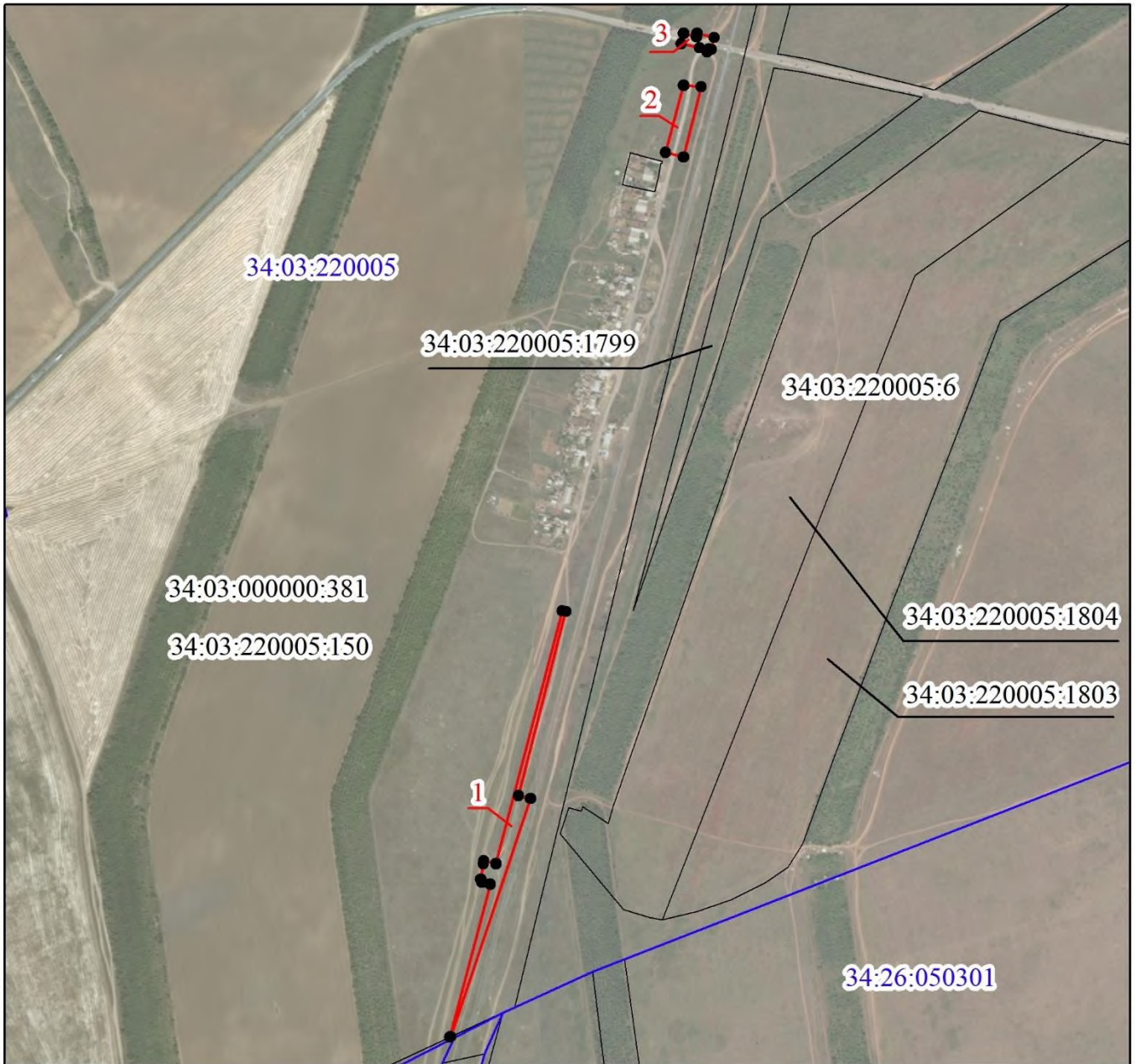
СХЕМА
расположения границ публичного сервитута на кадастровом плане территории
в отношении части площадью 12062 кв.м земельного участка
с кадастровым № 34:03:000000:381

Местоположение публичного сервитута: обл. Волгоградская, р-н Городищенский, участок находится примерно в 28 км по направлению на северо-запад от ориентира р.п. Городище
Система координат: МСК 34, зона 1

Площадь публичного сервитута 12062 кв.м.		
Обозначение характерных точек границ	Координаты	
	X	Y
Контур 1, площадь 7971,71 кв.м.		
1	473477.23	1395528.07
2	473104.81	1395403.64
3	473104.04	1395401.98
4	473343.06	1395464.71
5	473346.53	1395451.62
6	473351.15	1395449.56
7	473375.81	1395453.92
8	473380.16	1395455.07
9	473375.34	1395473.29
10	473771.11	1395577.99
11	473769.80	1395583.06
12	473482.23	1395508.69
1	473477.23	1395528.07
Контур 2, площадь 3161,72 кв.м.		
13	474591.19	1395795.39
14	474481.45	1395767.11
15	474488.67	1395739.20
16	474593.64	1395766.92
13	474591.19	1395795.39
Контур 3, площадь 928,2 кв.м.		
17	474674.57	1395788.56
18	474668.42	1395815.30
19	474649.82	1395810.50
20	474650.58	1395807.16
21	474646.25	1395804.19
22	474651.80	1395792.22
23	474658.73	1395763.77
24	474674.55	1395767.39
25	474669.95	1395787.51
17	474674.57	1395788.56

Схема границ публичного сервитута на кадастровом плане территории

Местоположение публичного сервитута: обл. Волгоградская, р-н Городищенский, участок находится примерно в 28 км по направлению на северо-запад от ориентира р.п. Городище
Система координат: МСК 34, зона 1



Масштаб 1: 10 000

Условные обозначения





	проектные границы публичного сервитута
	существующие границы земельных участков по сведениям ЕГРН
	границы кадастрового квартала по сведениям ЕГРН
	обозначение характерной точки границы публичного сервитута
34:03:000000:381	обозначение земельного участка
34:03:220005	обозначение кадастрового квартала

Схема границ публичного сервитута на кадастровом плане территории

Местоположение публичного сервитута: обл. Волгоградская, р-н Городищенский, участок находится примерно в 28 км по направлению на северо-запад от ориентира р.п. Городище
Система координат: МСК 34, зона 1

